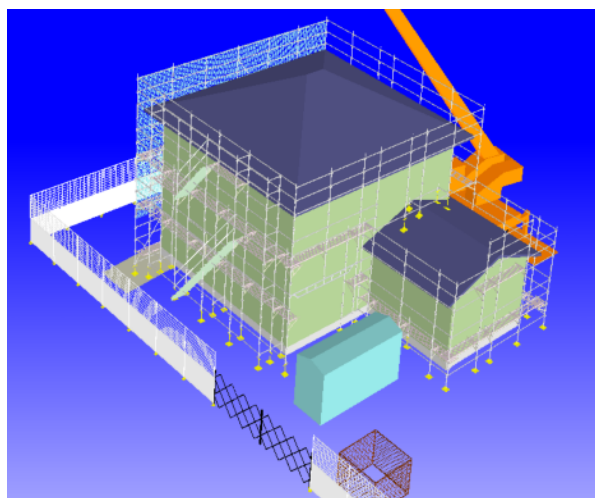


くさび式足場専用CADのご案内



株式会社シーワークス

一側足場仮設計画システムとは

くさび式足場の図面が短時間で作成できるソフトです

建物の外形を入力したら足場は自動割付でほとんどが完成！

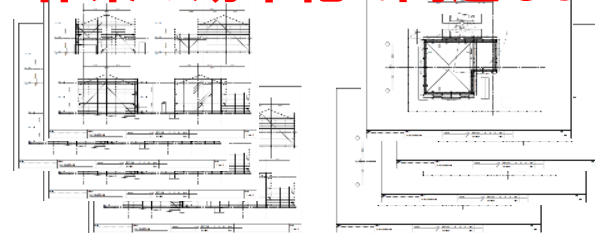
提案型 営業

施工のご発注を頂ければ、
しっかりした仮設計画書をお付けしますよ。



受注した工事は図面を提供！
元請けからの信頼度アップ！

作業の効率化で問題なし！



営業力強化

**力のある
企業へ！！**

経費削減

法改正
の対応

価格競争

安全管理



このペースで作れたら
全部の物件でもOK！

図面必須の時代到来、今から始めるならこれしかない！

これから図面は必ず必要になります。早いうちに対策を！



こんな不安ありませんか？

良いのは分かるけれど・・・、
パソコンやCADを使うのは・・・自信が無い。

自分のペースで
覚えたい

お任せ下さい！！！！
マンツーマン講習で 操作を習得

お客様一人一人のレベルに合わせた講習・指導をご用意。
それぞれの会社様に合わせた運用方法の提案。
パソコンの使い方も含め、基礎からしっかり習得をし、
応用、運用迄をサポートいたします。
CADを **道具の一つ** として活用出来るようにします。

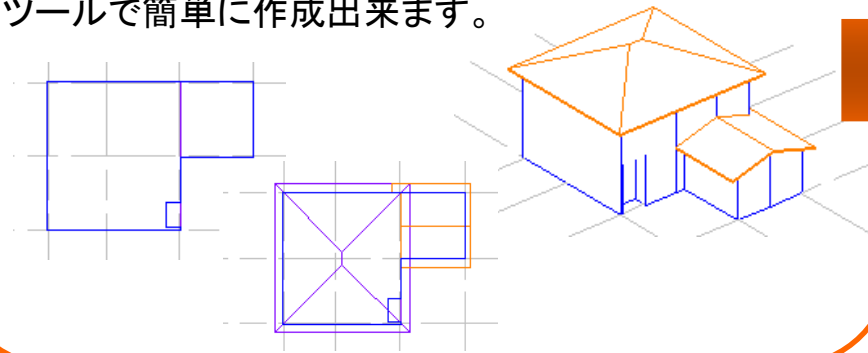


シーワークスが全力で応援します！

物件が出来るまで

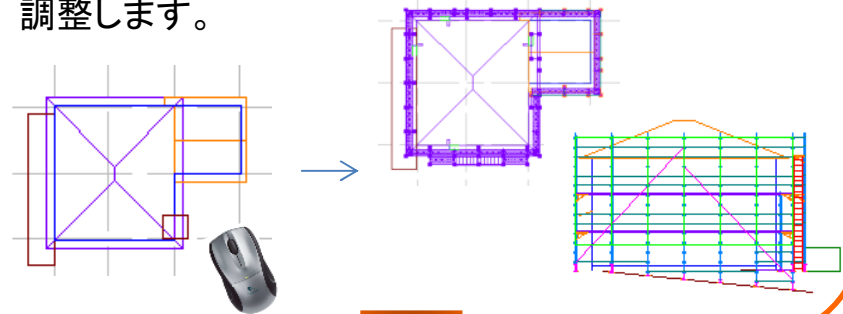
ステップ1 建物(躯体)作成

足場を割付するための壁・屋根がツールで簡単に作成出来ます。



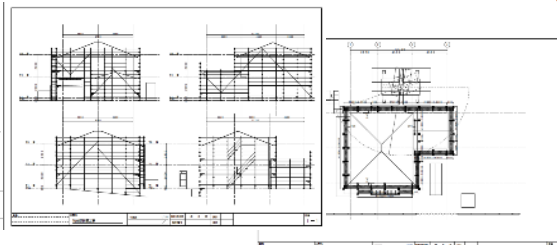
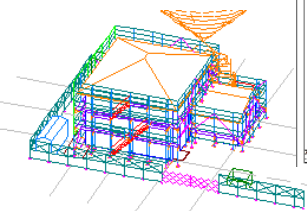
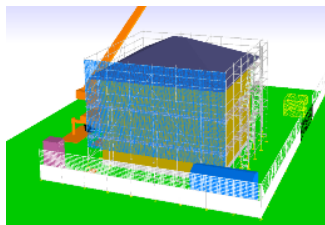
ステップ2 足場の配置

建物の線をクリックして足場を一括自動配置！
下屋上、地盤の勾配、高低差も認識して自動で調整します。



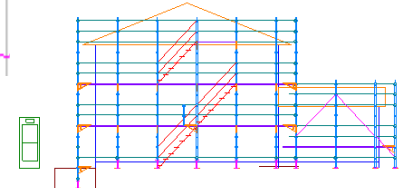
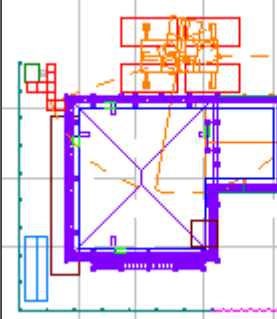
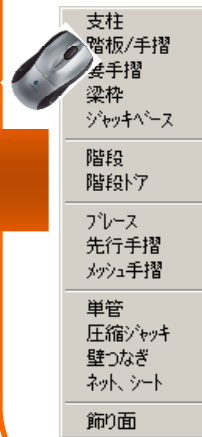
ステップ4 作図(平面・立面・断面)

それぞれの作図メニューより、
写真を撮るように作図出来ます。
3Dパースも好きな角度から
作図OK！



ステップ3 部材配置

梁柱、階段、火打ち
幅木、ブレース、クレーン
など、必要な部材が現場
の感覚で付けられます。



パッケージ内容・料金

- | | |
|------------------|-------------------------|
| ・一側足場仮設計画CADシステム | くさび式足場の現場環境を図面化、足場数量も算出 |
| ・3Dビューワーオプション | 3次元データを見やすいカラーパースで表示・印刷 |
| ・施工図CADシステム | 作成した図面の編集と印刷 |
| ・セットアップ 講習費 | 図面を作成する準備と実際の作り方講習 |

■CADソフトウェア

- | | |
|-----------------------------------------------|----------|
| ・一側足場仮設計画CADシステム
(施工図CADシステム・仮設強度計算システム含む) | 900,000円 |
| ・3Dビューワーオプション | 95,000円 |

合計 995,000円

- | | |
|-----------------|---------------|
| ■セットアップ ※1 | 20,000円/1台 |
| ■講習費用 ※2 | 30,000円/2.5時間 |
| ・標準コース 2.5時間×5回 | |
| ■年間保守(1ライセンス) | 24,000円/1年 |

5年リースなら (※1、※2 含む)
月額24,000円 程度より利用可能です。

※上記金額には消費税が含まれていません。
※リース契約には事前審査が必要です。

この機会に、当製品をご検討いただけますようお願い申し上げます。

ご要望・お問い合わせはこちらまで

株式会社シーワークス システム営業部

TEL 042-670-2838

■ホームページもご確認ください。

<http://www.cworks.jp>

足場 CAD

で検索