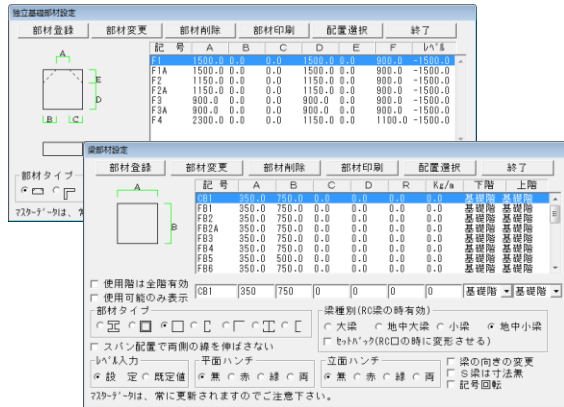


RC躯体図システムのご案内



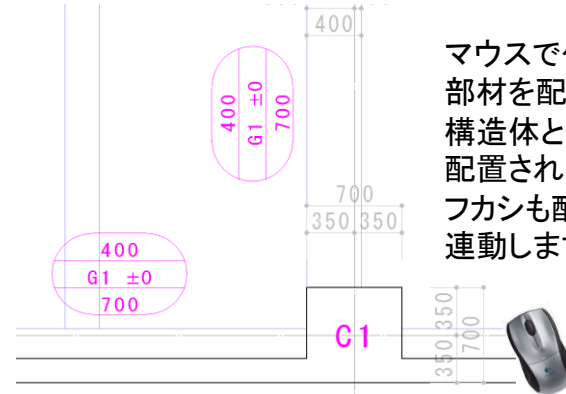
RC躯体図システム 簡単作業で 構造体配置

ステップ1 構造体の登録



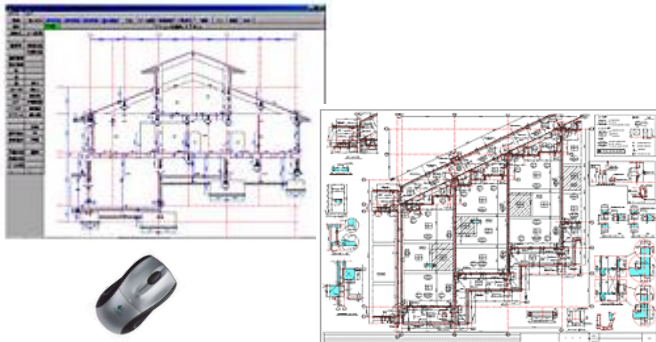
階高、基準芯、基礎、梁、柱、壁、スラブ、開口...等の構造部材を登録します。

ステップ2 構造体の配置



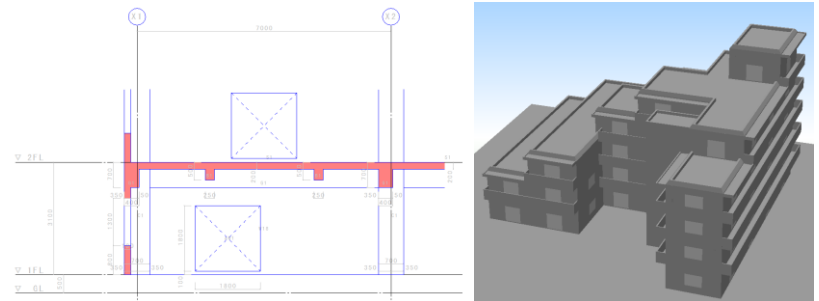
マウスでクリックして、部材を配置するだけで、構造体と、寸法記号が同時配置されます。フカシも配置すると寸法は連動します。

ステップ4 作図(平面・断面)



任意の縮尺レイアウトで、平面図、断面図の作図が可能です。化を行います。

ステップ3 断面確認 パース確認



断面は任意の位置で確認、作図可能です。パースは好きな角度で作図できます。

RC躯体図システム 特徴

短い工期で図面を仕上なければならないのに変更・修正が多いとされる建築施工図。躯体図システムは、短時間で簡単にコンクリート躯体図を作成するシステムCADです。施工図センター、施工図事務所、建築現場まで幅広く効率的に活用されています。

☑ 躯体施行図を3D専用機能でトータル支援



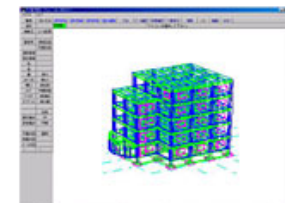
設計図書より部材リストを登録し、通芯に部材を配置作業するだけで、3次元躯体CADデータを作成

躯体図特有の部材記号、部材寸法も同時に自動表記されます。フカシの一括入力や、レベル変更は常時可能。3次元処理ですので、記号・寸法・断面も完全連動します。



従来の汎用CADに比べ、圧倒的な時間短縮を実現

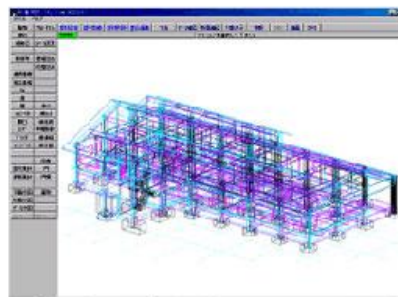
入力したデータは、任意の縮尺で図面化することが可能です。また、AUTO-CADデータ(DWGファイル)やJW-CADデータ(JWCファイル)にすることも瞬時に可能です。既に導入済みの汎用CADを生かし躯体図面生成用のアドオンソフトとしての組み合わせも可能です。



3次元データによりデータの有効利用が幅広く可能

作成したデータ-躯体図は3次元ですので、自由な角度でのパース表示、任意の断面図自動作成など、データの有効利用は幅広く可能です。図面化したデータは、図面DRAWシリーズで編集すると、より便利に効率的な躯体図編集が可能となります。

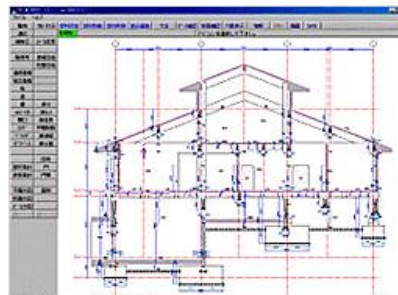
☑ 操作画面の遷移 [同一物件での流れ]



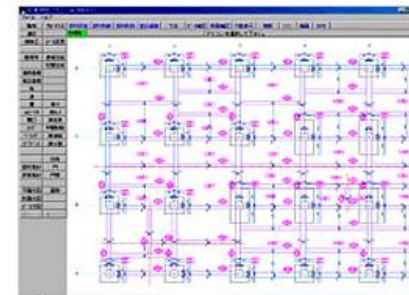
▶ 指定角度のワイヤーフレームがいつでも表示可



▶ 陰線処理にてビジュアルな表示



▶ 指定した切断位置での断面図がいつでも表示可



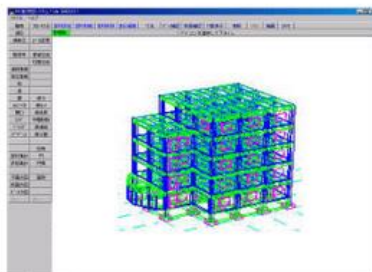
▶ 基本配置は違和感のない平面イメージで実行

RC躯体図システム 概要

RC躯体図システムの概要

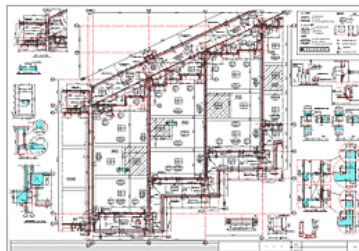
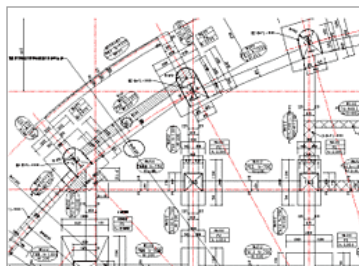
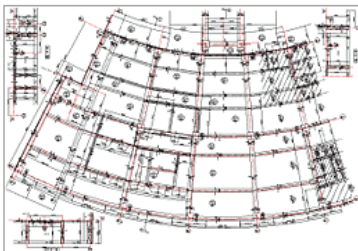
コンクリート躯体図 [作図・3D画面]

- ▶ 部材リストとの完全連動により立体形状の躯体をスムーズに作成します。
- ▶ 躯体専用のメニュー構成となっておりますので応用操作を必要とせず各種躯体図の作成が可能です。作図は縮尺・用紙サイズ・範囲を指定するだけで自動作図します。断面・立面も切断位置等を指定するだけで高速生成されます。
- ▶ 三次元CADシステムが故に平面と断面との整合性が確立され、記載ミス等による図面の間違いが解消されます。



作図対象図面

- ▶ 基礎伏図 [独立基礎・布基礎・地中梁]
- ▶ 見上躯体図
- ▶ 見下躯体図
- ▶ 躯体断面図
- ▶ 屋上伏図
- ▶ 躯体矩計図 [階数範囲指定の連続断面]
- ▶ 白図 (構造躯体線のみ → 設備躯体に転用)
- ▶ 躯体立体図 [回転自在]



3D躯体図専用コマンド

- ▶ 基準芯・階高芯・補助芯
- ▶ 連続基礎 [カーブ部傾斜対応]
- ▶ 独立基礎 [各種形状に対応]
- ▶ 柱 [四角・丸・台形]
- ▶ 梁 [傾斜・水平垂直ハンチ・地中梁・R・カンテ]
- ▶ 壁 [傾斜・垂壁・袖壁]
- ▶ 間仕切壁 [ALC・ブロック]
- ▶ スラブ [傾斜・R・カンテ・耐圧盤]
- ▶ ベランダ
- ▶ パラペット
- ▶ 開口
- ▶ フカシ
- ▶ 断熱材打込
- ▶ 部材ヘル変更
- ▶ 部材記号 [移動・調整]
- ▶ 部材寸法 [追加・移動・調整]

自動作図

- ▶ 各種躯体図を自動作成出来ます。3D躯体をベースに縮尺・用紙サイズ・レイアウトを指定し何枚でも異なる設定条件にて自動作図します。現場で説明のしにくい部位の断面も苦勞なく手軽に生成します。オブジェクト思考の本格CADシステムです。
- ▶ 平面生成 [見上・見下・伏図]
- ▶ 断面生成 [切断位置・見えがかり・斜め]
- ▶ 立面生成 [方向]
- ▶ 部材別設定 [レイヤ・部材指定・線種・線幅]
- ▶ 切断部位の裏塗設定
- ▶ デッキプレート割付+強度計算
- ▶ セパレータ割付+強度計算 [柱・梁・壁]
- ▶ 水平力部材設定+強度計算

自動作図

- ▶ CWORKS・DWG・DXF・JWC形式
- ▶ 1/1から1/1000まで
- ▶ JIS [A4~A0] + フリーサイズ

で検索

RC躯体図CADシステム

<http://www.cworks.jp>

■ホームページもご確認下さい。

ご要望・お問い合わせはこちらまで

株式会社シーワークス システム営業部

TEL 042-357-0701

この機会に、当製品をご検討いただきますよう宜しくお願い申し上げます。